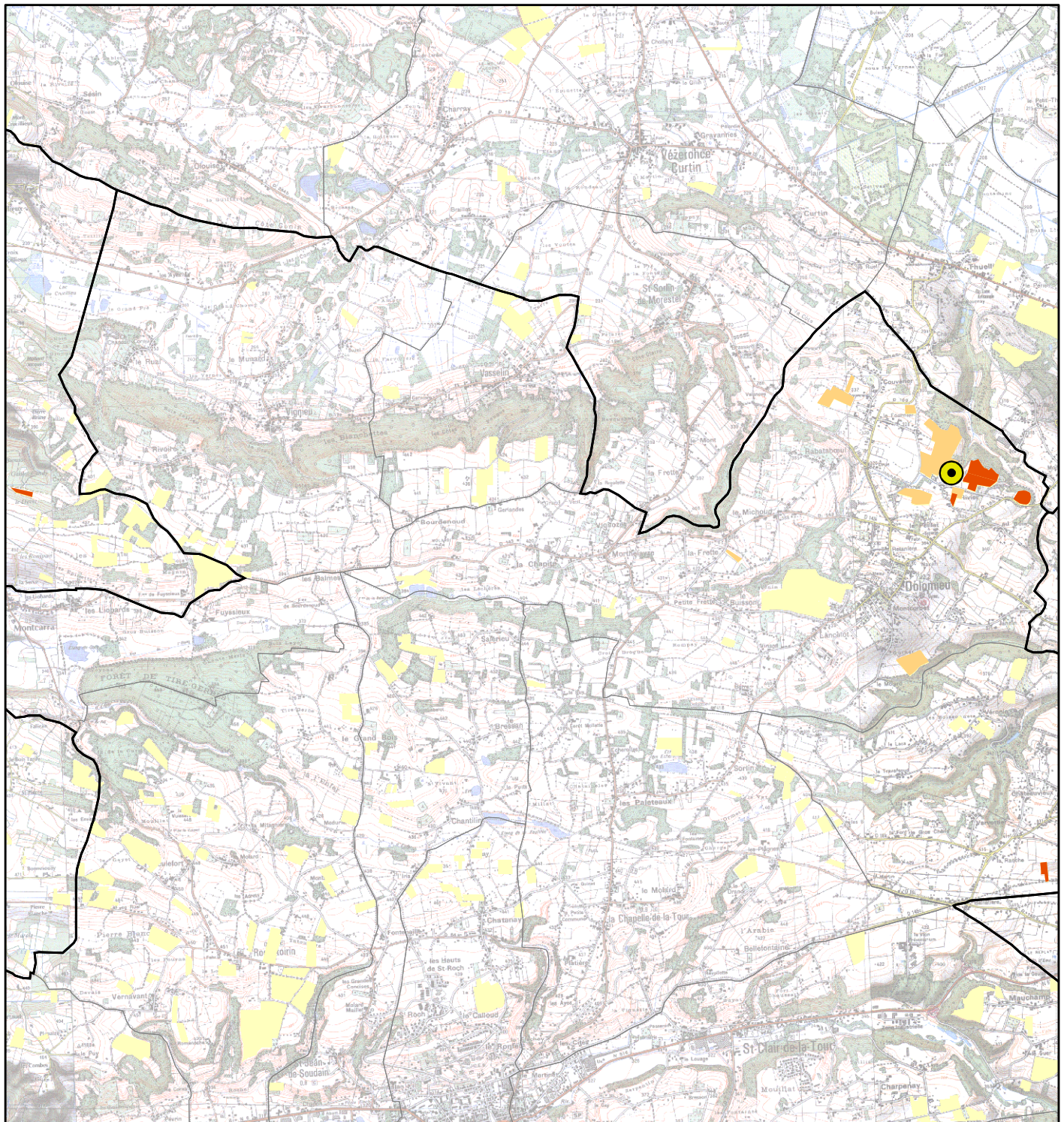

Station	DOLOMIEU
Maître d'ouvrage	S.I.E. DE DOLOMIEU MONTCARRA
Exploitant	S.I.E. DE DOLOMIEU MONTCARRA
Commune d'implantation	DOLOMIEU
Type de station	urbaine Isère

EPANDAGES 2006 :





Prestataire	Recyval
Nombre d'agriculteurs utilisateurs	4
Surface d'épandage	7,5 ha
Quantité épandue en tonnes brutes	415 t
% de matière sèche	2,3 %
Quantité épandue en tonnes de matière sèche	10 t MS
 Dose moyenne en tonnes de matière sèche /ha	 1,3 t MS/ha
Dose moyenne d'azote apportée par les boues	94 kg N/ha
Dose moyenne de CaO apportée par les boues	56 kg CaO/ha
% épandu hors période directive nitrates	0 %
 Nombre d'analyses de boues : valeur agronomique	 3
Nombre d'analyses de boues : ETM	3
Nombre d'analyses de boues : CTO	0
 Nombre de parcelles avec boues en 2006 non cartographiées	 0
Observations :	
Communes ayant reçu des boues :	

DOLOMIEU
FAVERGES DE LA TOUR
SAINT CHEF



1:55 000



-  Parcelles épandues par la station l'année en cours
-  Parcelles épandues par la station les années précédentes
-  Parcelles ayant reçu des épandages d'autres stations
-  Station d'épuration (données CGI)